

PRO-SLIM

LED Seitenmarkierungsleuchte

LED Umrissleuchte

LED Begrenzungsleuchte

LED Sidemarker Lamp - LED Position Lamps

PROPLAST

FAHRZEUGBELEUCHTUNG



PRO-SLIM LED SML



Art. 40 044 001 - 24V Kabel 0,5m
Art. 40 044 201 - 12V Kabel 0,5m

PRO-SLIM LED Umrissleuchte



Art. 40 044 002 - 24V Kabel 0,5m
Art. 40 044 502 - 24V Kabel 5,0m
Art. 40 044 202 - 12V Kabel 0,5m
Art. 40 044 402 - 12V Flachkabel 0,5m

PRO-SLIM LED Begrenzungsleuchte



Art. 40 044 003 - 24V Kabel 0,5m
Art. 40 044 503 - 24V Kabel 5,0m
Art. 40 044 203 - 12V Kabel 0,5m
Art. 40 044 403 - 12V Flachkabel 0,5m

PRO-SLIM LED SML

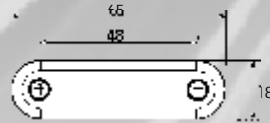


Lichtscheibe glasklar
clear lens

Art. 40 044 011 - 24V Kabel 0,5m
Art. 40 044 211 - 12V Kabel 0,5m

LED Leuchtenserie PRO-SLIM

- extrem kleine Bauform
- Kabel wasserdicht eingegossen
- Kabellänge 0,5m/5,0m open end, Flachkabel 0,5m
- flexible Unterlage für sicheren Anbau
- 12V - 0,45W, 24V - 0,9W
- ECE-geprüft, ADR-geprüft, IP67



LED Lamp PRO-SLIM

- extreme small construction
- cable waterproof casted
- cable length 0,5m/5,0m open end, flat cable 0,5m
- flexible support for safe fixation
- 12V - 0,45W, 24V - 0,9W
- ECE-appr., ADR-appr. IP67



P2G ("Press to go")

Verbinder für Flachkabel 2 x 0,75mm²/Connector System for Flatcable 2 x 0,75mm²

Schritt 1/Step 1



P2G Verbinder inkl. Verschlusskappen. Prüfen ob weiße Silikonhülsen auf den Kontakten stecken.

P2G connector incl. caps. Check whether white silicone sleeves are on the contacts.

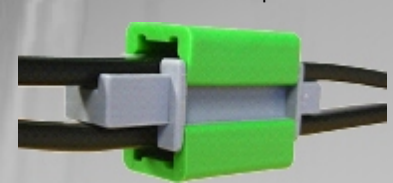
Art. 50 001 000

Schritt 2/Step 2



Legen Sie die beiden Flachkabel parallel zum grauen Verbinder ein und pressen Sie es per Hand vor.
Insert the two flat cables parallel to the gray connector and pre-press it by hand.

Schritt 3/Step 3



Grüne Verschlusskappen beidseitig aufsetzen!!

Green caps put on both sides!

Schritt 4/Step 4



Verschlusskappen einseitig bis zum „Klick“ pressen.
Crimp caps on one side until it "Clicks".

Schritt 5/Step 5



Andere Seite bis zum „Klick“ pressen.
Crimp the other side until it "Clicks".

Schritt 6/Step 6



Der Spalt zwischen den Verschlusskappen darf nicht größer sein als hier abgebildet.
The gap between the caps may not be larger than shown here.

